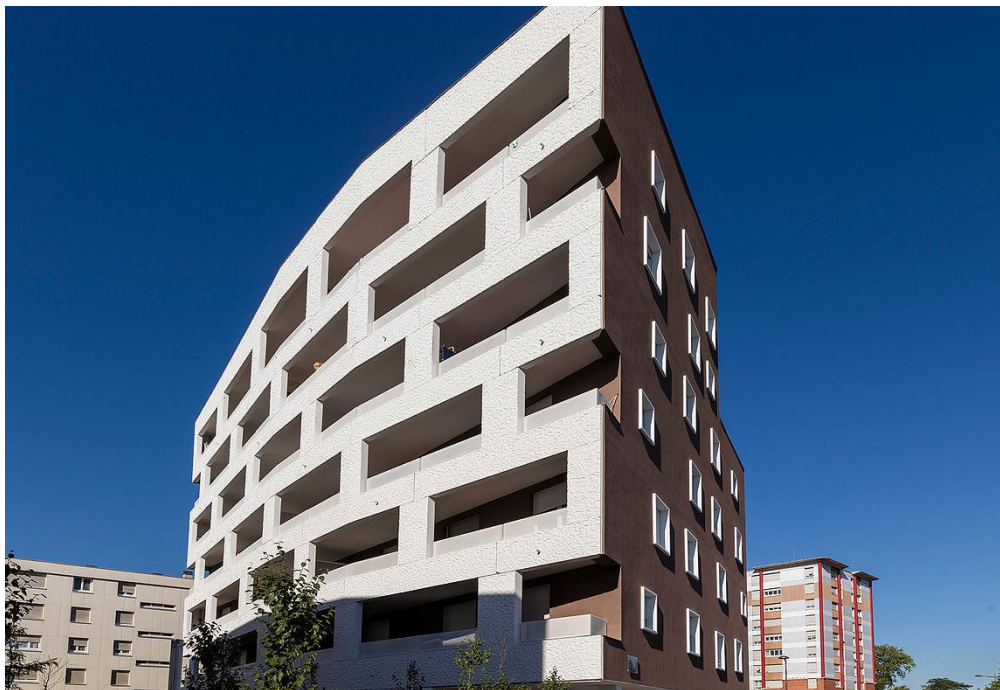


45 LOGEMENTS COLLECTIFS À JARVILLE (54)



MAITRE D'OUVRAGE :
MEURTHE ET MOSELLE HABITAT

mmh
meurthe & moselle HABITAT

ARCHITECTE :
MICHAËL PLACIDI & GRUSCHKIEVITSCH

AMP
ATELIER D'ARCHITECTURE

PROGRAMME :
Dans le cadre du programme de renouvellement urbain du quartier de la Californie à JARVILLE LA MALGRANGE (financement ANRU), réalisation de 45 logements collectifs, répartis sur 3 bâtiments.

SHAB :
3 776 m²

CALENDRIER :
Etudes : 2012-2013 - Travaux : 2013-2016

MISSION :
Mission de base lots Fluides et Economie.

COUT DES TRAVAUX :
4 379 000 € H.T.

CARACTERISTIQUES :
Règlementation RT 2012.
Label Habitat & Environnement Performance - Profil A.
Chaufferie collective bois.

